

Przepis na ulicę

Stara Droga w Toruniu



Toruń, 15 maja 2014r.

Rezultaty partycypacyjnego planowania przestrzeni publicznych

1. Tworzenie lokalnej wspólnoty
2. Uwzględnienie wszystkich interesariuszy w planowaniu
3. Rozwiązania odpowiadające na potrzeby różnych grup użytkowników
4. Przyjazne i atrakcyjne przestrzenie publiczne



Ulica jako przestrzeń publiczna



Ulica jako przestrzeń publiczna

Ulice powinny służyć do tego, aby na nich przebywać, a nie tylko po to, by się nimi przemieszczać, jak jest obecnie.

Ch. Alexander



Przebieg przepisu na ulicę na Starej Drodze



1. BADANIA OPINII MIESZKAŃCÓW I BADANIA PRZESTRZENI ULICY

2. OTWARTE SPOTKANIE Z MIESZKAŃCAMI

3. POWOŁANIE GRUPY ROBOCZEJ

4. PRACA GRUPY ROBOCZEJ

5. KONCEPCJA PRZEBUDOWY ULICY PRZYGOTOWANA PRZEZ MIESZKAŃCÓW



WYNIKI DIAGNOZY na Starej Drodze

DIAGNOZA



- Desk research - pozyskanie i analiza danych
- Mapowanie sposobów użytkowania i badanie natężenia ruchu
- Sondaż prowadzony wśród użytkowników ulicy i mieszkańców okolicy
- Wywiady indywidualne prowadzone wśród mieszkańców ulicy i pobliskiego osiedla

DANE ZASTANE



Założenia miejscowego planu zagospodarowania dla Starej Drogi

Wariant 1

- poszerzenie Starej Drogi do publicznej drogi dojazdowej klasy D, której parametry wynoszą 10 metrów szerokości
- poszerzenie wjazdu od ul. Podgórskiej do 10 metrów, wchodząc na pas gruntów lasu komunalnego
- poszerzenie drogi do 8 metrów (wzdłuż terenu zabudowy bloków przy ul. Pana Tadeusza) i do 7 metrów (wzdłuż terenu zabudowy domków jednorodzinnych przy Starej Drodze)
- pozostawienie szerokości Starej Drogi na 6 metrach przy wyjeździe do ul. Okólnej

Wariant 2

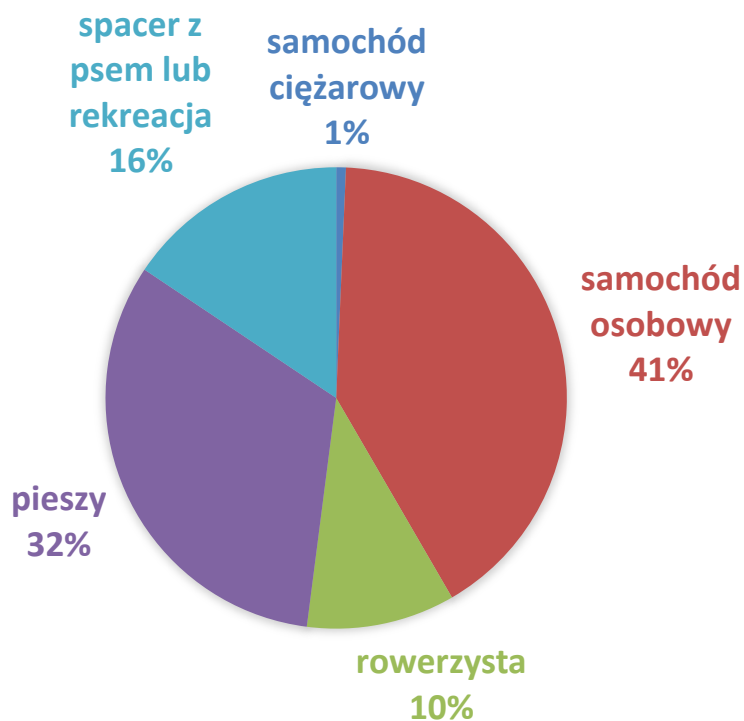
- niewchodzenie w strefę własnościową gruntów prywatnych i pozostawienie istniejącej szerokości Starej Drogi
- poszerzenie drogi jedynie przy wjeździe od ul. Podgórskiej do 10 metrów

Miejski Zarząd Dróg opiniując przedstawione koncepcje przebudowy starej Drogi uznał, że szerokość istniejącego pasa drogowego jest wystarczająca i spełnia swoją funkcję, nie zachodzi pilna potrzeba poszerzenia Starej Drogi (pismo z dnia 27.08.2013).

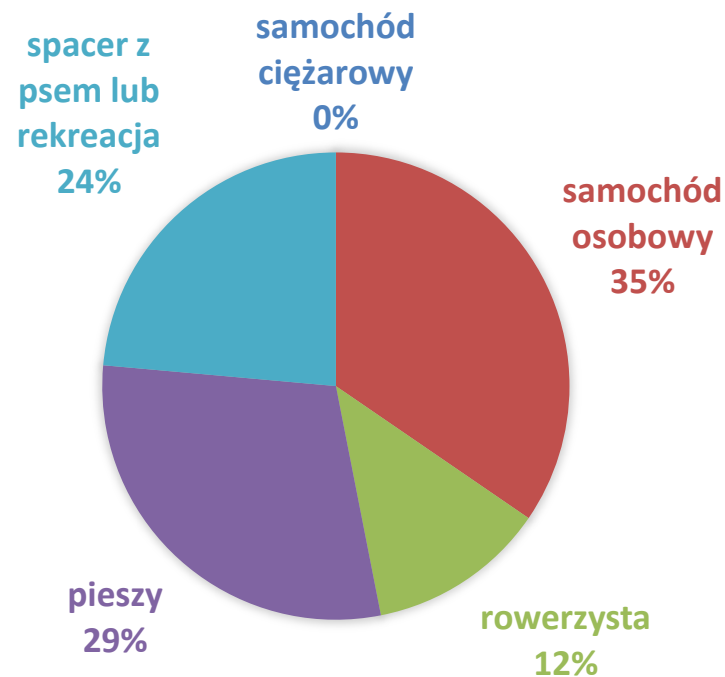
SPOSOBY UŻYTKOWANIA



SPOSOBY UŻYTKOWANIA PN-PT



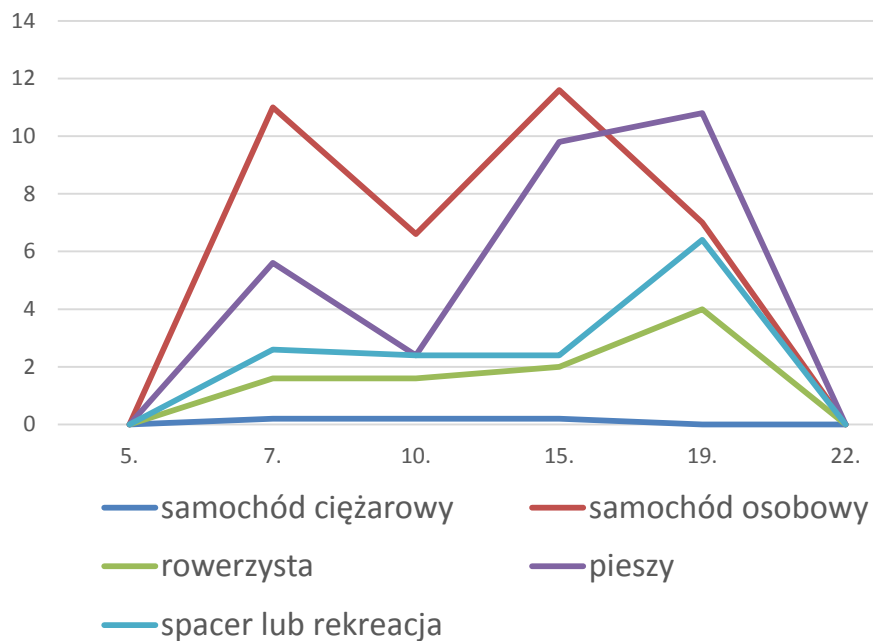
SPOSOBY UŻYTKOWANIA WEEKEND



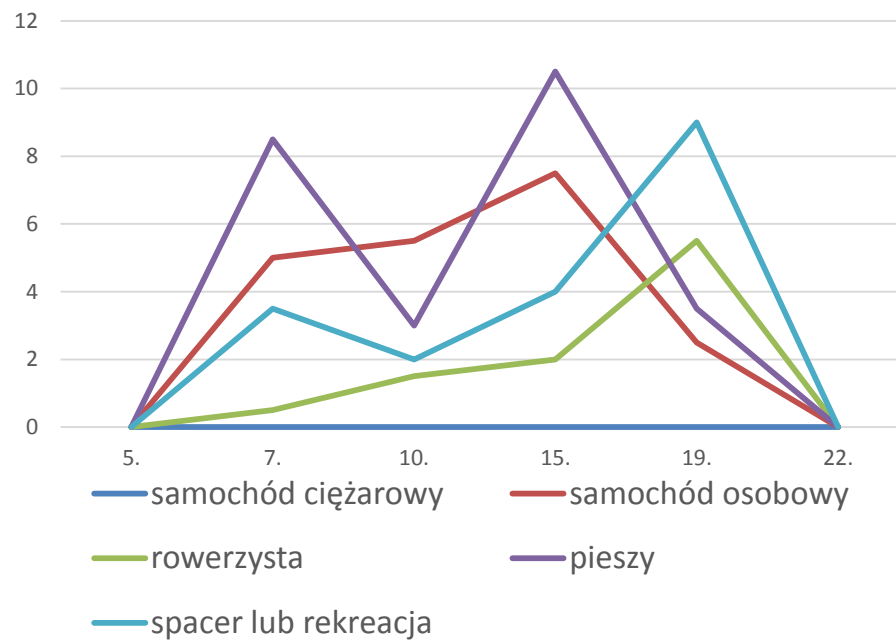
NATĘŻENIE RUCHU



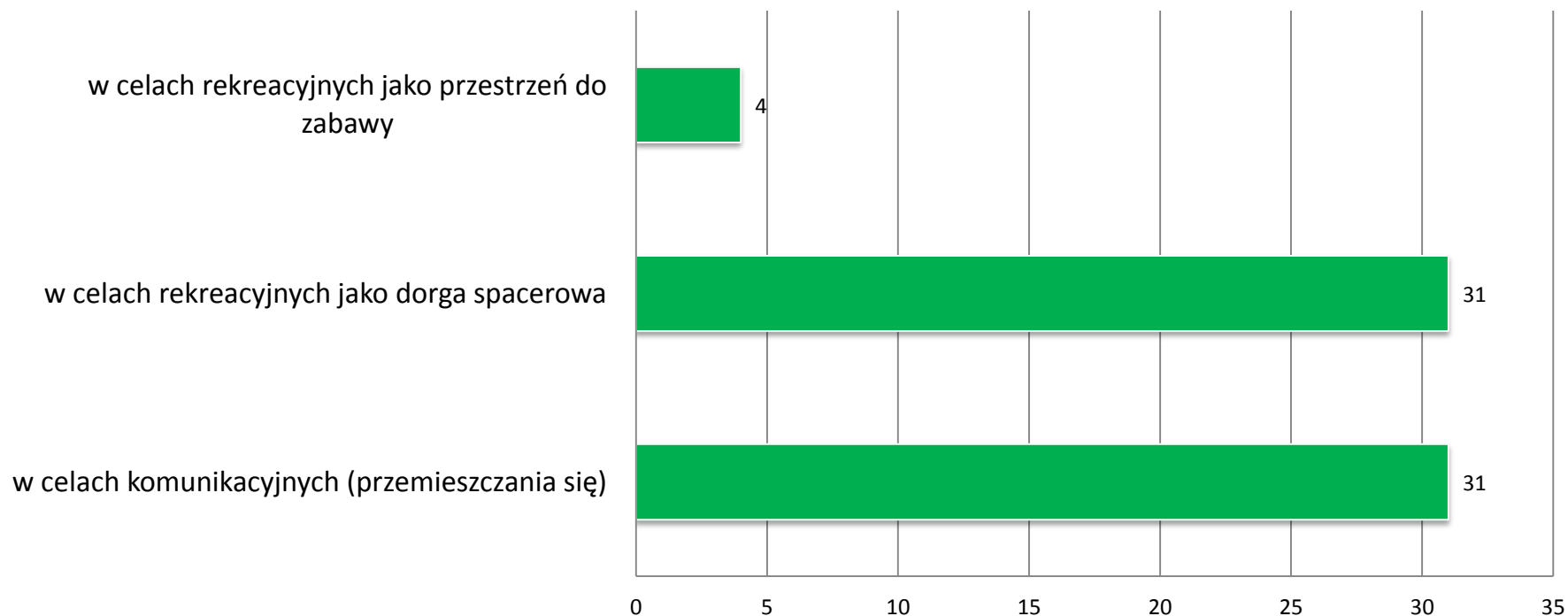
ŚREDNIA PN-PT



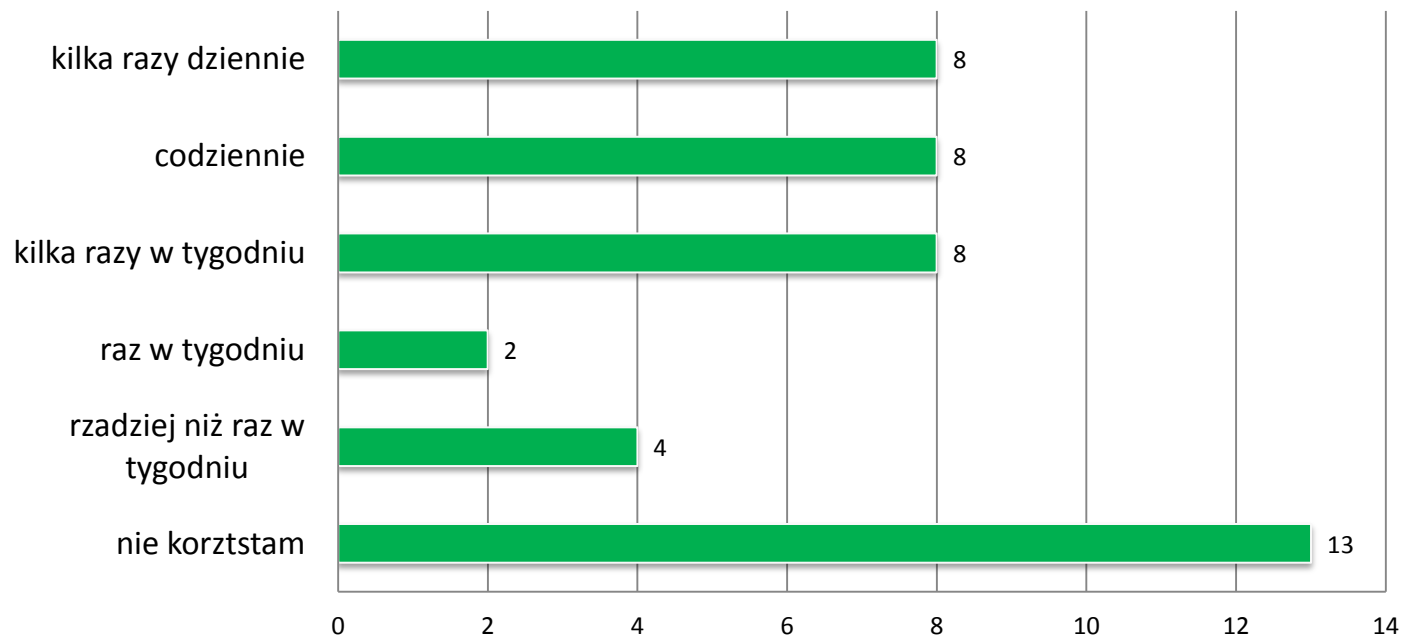
WEEKEND



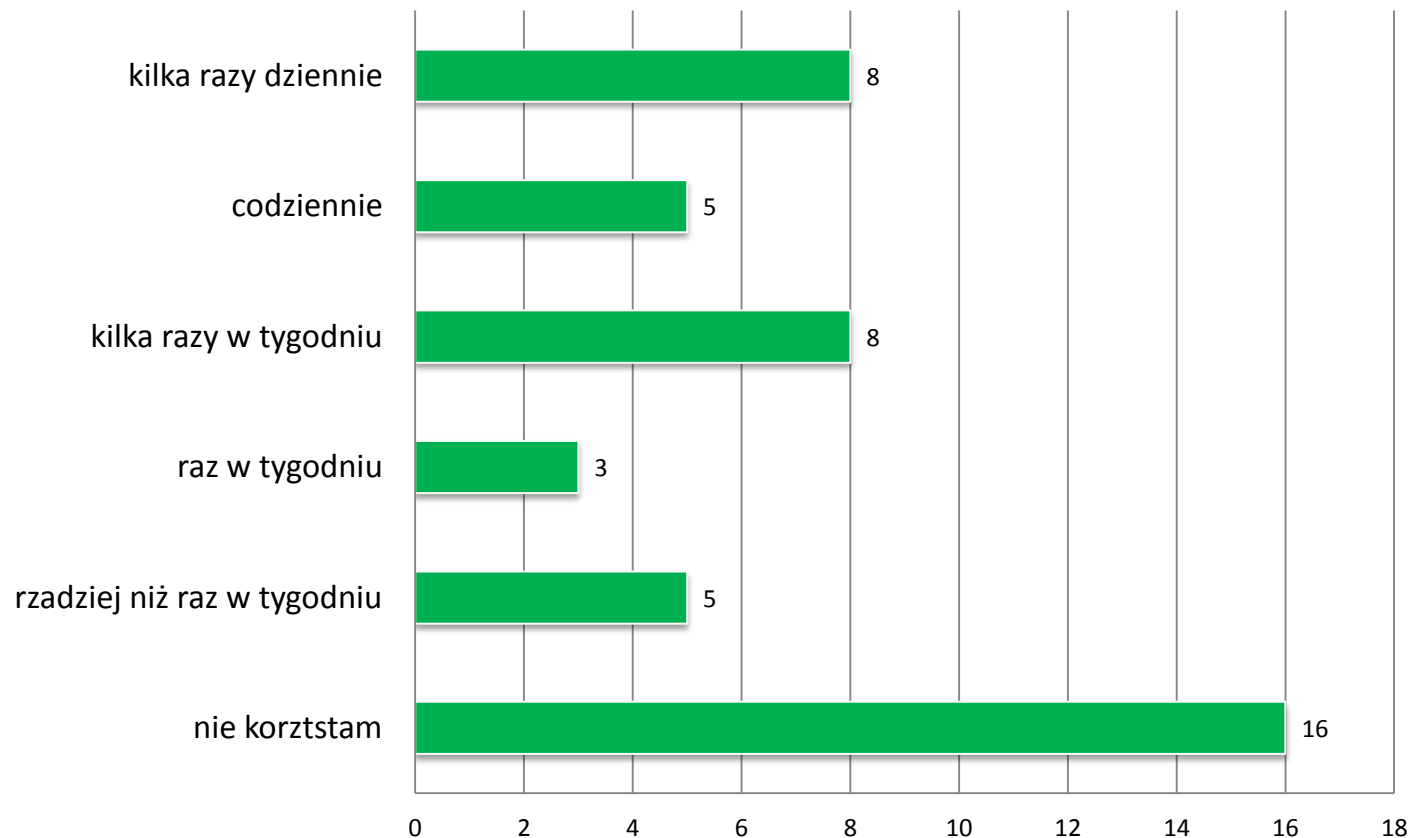
W jakim celu korzysta Pan/Pani z ulicy Stara Droga? (podano liczbę osób)



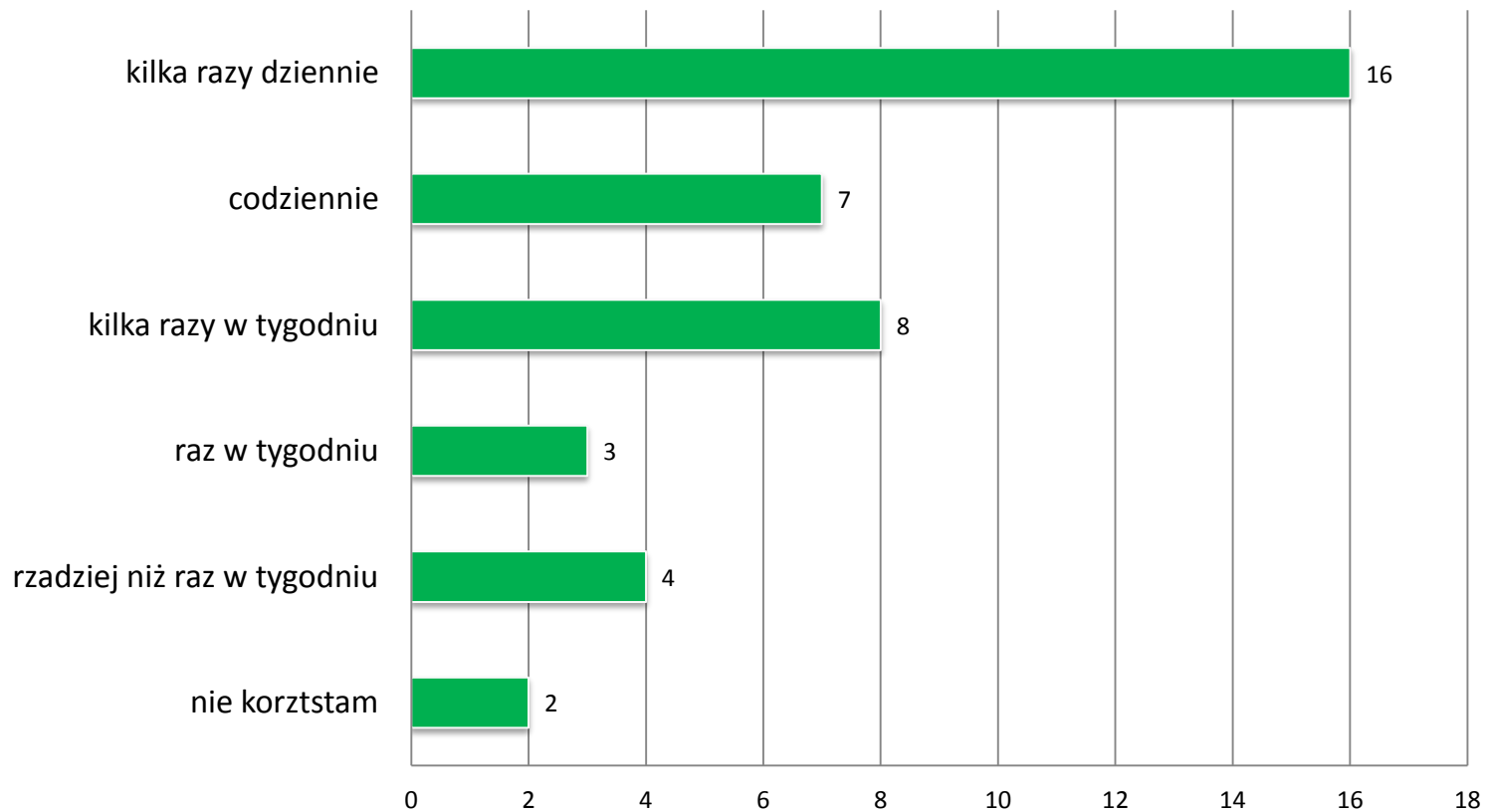
Jak często korzysta Pan/Pani z ulicy Stara Droga jadąc samochodem? (podano liczbę osób)



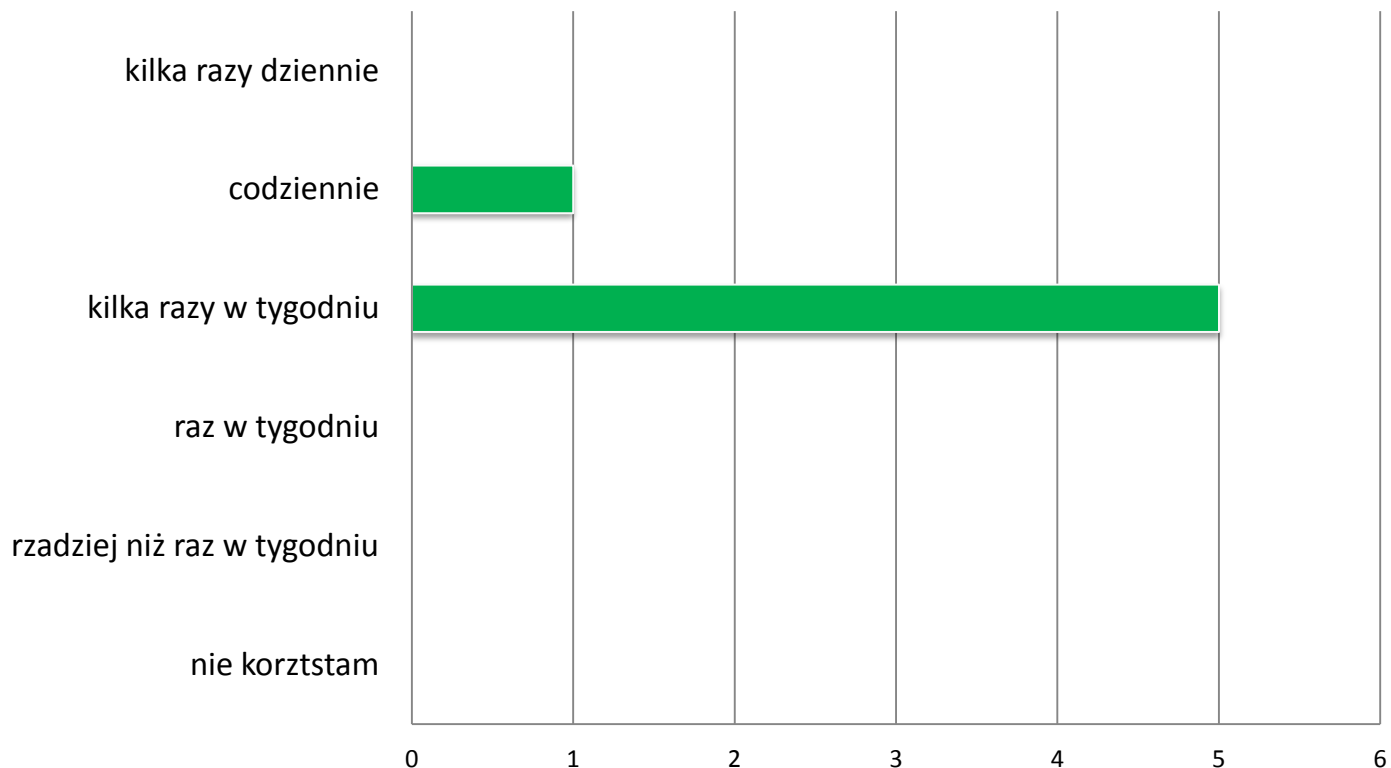
Jak często korzysta Pan/Pani z ulicy Stara Droga jadąc rowerem? (podano liczbę osób)



Jak często korzysta Pan/Pani z ulicy Stara Droga idąc pieszo? (podano liczbę osób)



**Jak często korzysta Pan/Pani z ulicy Stara Droga w inny sposób:
nordic walking, bieganie, zabawa z dziećmi (podano liczbę osób)**



SONDAŻ



Czego brakuje w przestrzeni ulicy?



SONDAŻ



Oczekiwania mieszkańców



WYWIADY



Jak ulica wygląda na co dzień? Kto z niej korzysta i w jaki sposób?

KTO UŻYTKUJE: najbliżsi mieszkańcy ale również osoby mieszkające w pobliskich blokach.

JAK UŻYTKUJE: samochody, czasem duże (transportowe) korzystając ze skrótu, rowerzyści i piesi (dojście do przystanku), mieszkańcy do rekreacji: spacery, spacery z kijkami, spacery z psami, bieganie oraz miejsce zabaw dla dzieci i przejażdżek rowerowych.

WYWIADY



Jak ulica wyglądała wcześniej, co się zmieniło?

Czy te zmiany spowodowały jakieś problemy, utrudnienia?

- „Od 96 roku dużo się nie zmieniło droga była piaszczysta, później żużlowa, teraz jakaś szlaka została wysypana”
- „Ulica długo była nieoświetlona, strach było wychodzić czy wracać z przystanku wieczorem. Po zdarzeniu morderstwa zamontowano lampy.”

Czego potrzeba w przestrzeni ulicy obecnie?

Jakie zmiany są potrzebne?

Jak ulica powinna wyglądać po przebudowie?

- „Moim zdaniem niczego nie należy robić.”
- „Pieszo-jezdni z nawierzchnią z kostki brukowej, z rynsztokiem po środku, najlepiej 2 kolory kostki, np. jedna strona czerwona, druga szara. Bez chodników i tylko w obecnej szerokości. Stanowczo nie zgadzamy się na usuwanie zieleni.”
- „Jak będzie dobra nawierzchnia to muszą być spowalniacze, żeby autostrady sobie tu nie robili.”
- „Dodatkowo niezbędne są „podniesienia” ograniczające prędkość lub ruch jednokierunkowy”
- „Zimą jest problem, bo są zasy i mieszkańcy zastawiają drogę samochodami tak, że nawet śmieciarka nie ma jak przejechać”



Pracownia Zrównoważonego Rozwoju

Kontakt:

Piotr Wielgus

p.wielgus@pzs.org.pl

601 914 211

www.pzs.org.pl

www.przepisnaulice.pl